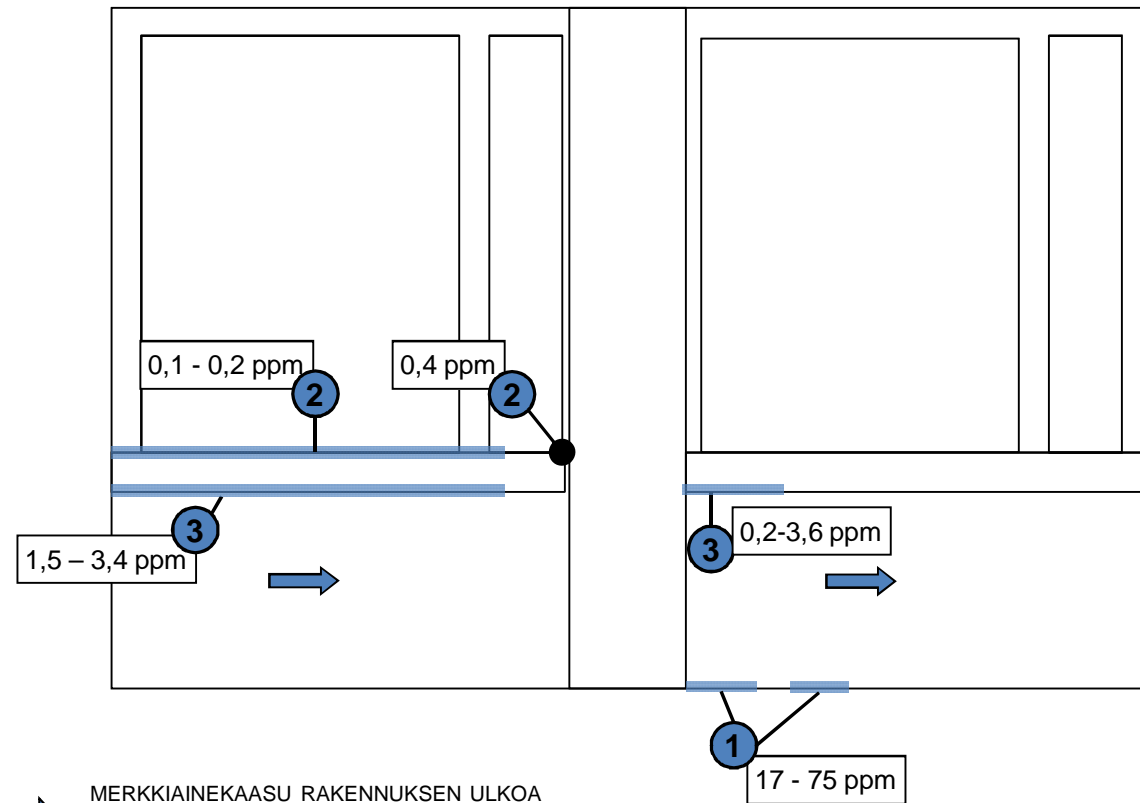


# ULKOSEINÄRAKENTEEN MERKKIAINEKOKEET 18.10.2012, TILA 245



Merkkiainekoe tehty rakennuksen normaaleista päiväaikaisista painesuhteista poikkeavasti – tila säädetty hieman alipaineiseksi ulkoilmaan nähden.

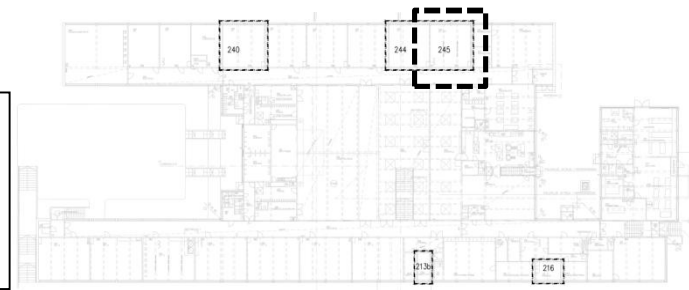


- MERKKIAINEKAASU RAKENNUKSEN ULKOA ULKOSEINÄRAKENTEEN ERISTETILAAN KULUI yli 10 min, että pitoisuudet nousivat!!!
- 0-1 Pa PAINE-ERO JA ILMAVIRTAUKSEN SUUNTA (kertamittaus)

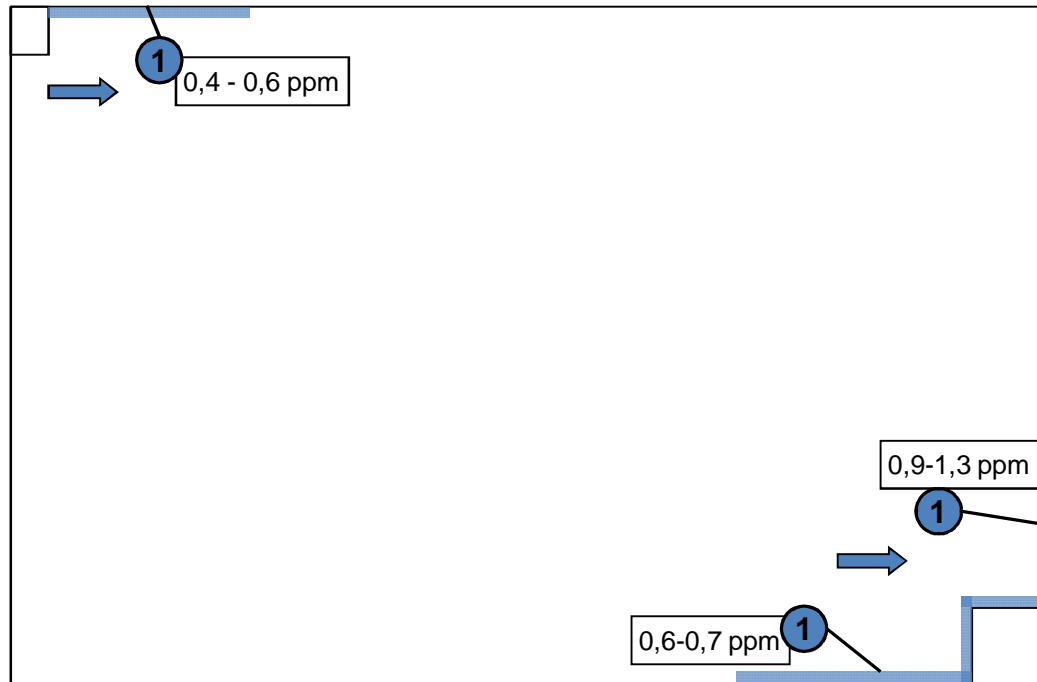
- 1** LATTIA- JA ULKOSEINÄRAKENTEEN LIITTYMÄ
- 2** IKKUNA- JA ULKOSEINÄRAKENTEEN LIITTYMÄ
- 3** IKKUNAPENKIN- JA SEINÄRAKENTEEN LIITTYMÄ
- 2 ppm MERKKIAINEKAASUN PITOISUUS

Merkkiainepitoisuuden tulkinta, kun kaasuanalysaattorin osoittama pitoisuus (ppm) on tasolla:

- 0,0...1,0 ppm - pitoisuus vähäinen,
- 1,1...10,0 ppm - pitoisuus melko vähäinen,
- 10,1...50,0 ppm - pitoisuus suuri,
- yli 50,0 ppm - pitoisuus hyvin suuri.



# LATTIARAKENTEEN MERKKIAINEKOKEET 18.10.2012, TILA 245



➔ MERKKIAINEKAASU LATTIARAKENTEeseen

① LATTIA- JA SEINÄRAKENTEEN LIITYMÄ